



SINCE 1974
명지전문대학 개교 50주년



조기취업형 계약학과

2025 신입생 모집 안내



03656 서울특별시 서대문구 가좌로 134
명지전문대학 조기취업형계약학과(사회교육관 203호)

입시안내 홈페이지 early.mjc.ac.kr

입시상담 02-300-3780~3 명지전문대학 대표전화 02-300-1000





명지전문대학

조기 취업 연계 학과

조기취업형 계약학과 신입생모집요강

I. 조기취업형 계약학과 1 III. 지원자격 2 V. 제출서류 3

II. 모집학과 및 인원 2 IV. 전형방법 2 VI. 동점자 처리 기준 4

VII. 장학특혜 4 IX. 전형일정 5 XI. 원서접수방법 7

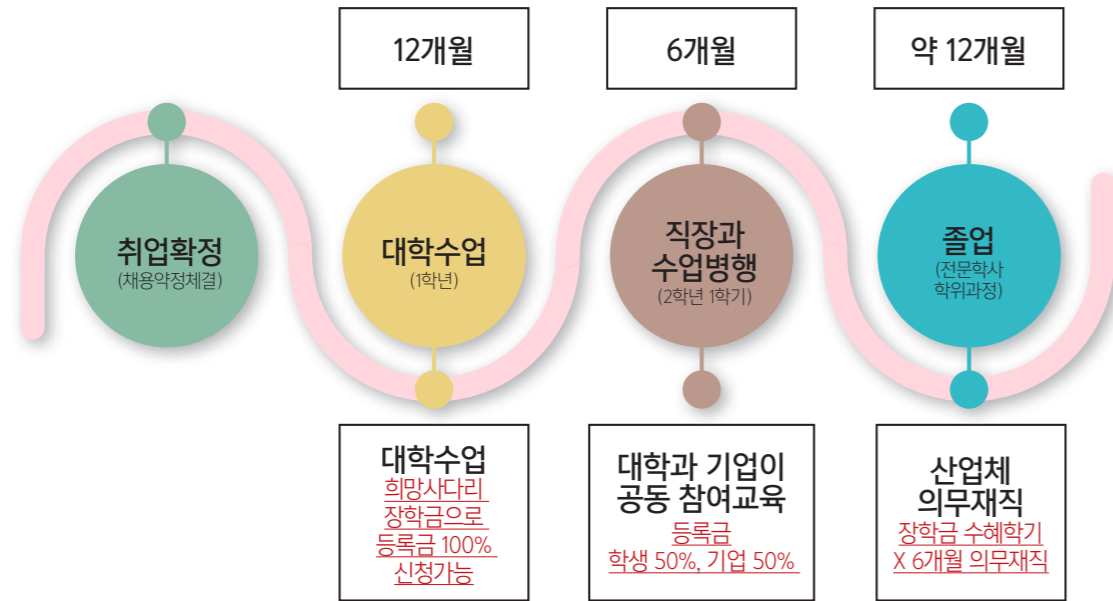
VIII. 교육과정 4 X. 지원자 유의사항 6 XII. 합격자 발표 및 등록금 7

자기소개서(학업계획서) 11
채용계약서 12
학과소개 14

I. 조기취업형 계약학과

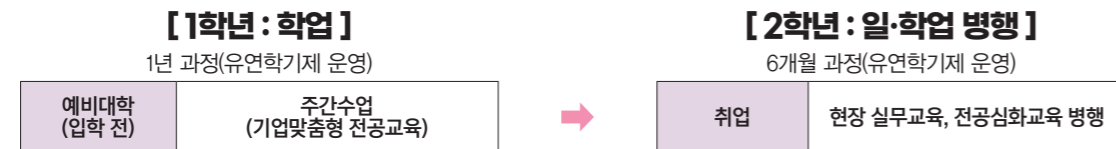
① 조기취업형 계약학과 안내

조기취업형 계약학과는 산업체와 대학이 계약을 통해 학과 및 교육과정을 개설하여 산업체에서 교육비의 50% 이상을 부담하고, 나머지는 근로자가 부담하여 정규학위를 취득하는 제도로 산업체 수요에 의한 직업교육체제의 학습자 맞춤형 과정입니다.



② 조기취업형 계약학과(1년 6개월 과정)

(1학년) 전공 집중 기본교육
(2학년) 현장실무 교육 ※ 6개월 단축운영(조기졸업)



→ 유연학기제(여름·겨울 계절학기를 포함 운영)는 실제 산업분야에서 필요한 실무능력을 습득할 수 있는 교육과정 운영

③ 조기취업형 계약학과 혜택

혜택	상세내용
혜택 1	대학 진학과 동시에 취업
혜택 2	1학년 : 등록금 100% 신청 가능(희망사다리장학금 + 취업지원금 4백만원 신청 가능)
	2학년 : 학생 50%(국가장학금 신청 가능) + 기업 50% 등록금 납부(지원)
혜택 3	1년 6개월 교육과정으로 2년제 명지전문대학 전문학사 학위 취득
혜택 4	2학년 현장 실무 교육 기간 동안 급여 지급(선취업 수습기간 운영, 대학 수업 병행)

II. 모집학과 및 인원

▷ 면접전형

학 부	모집학과	주/야	모집정원	모집정원			학사운영
				수시1차	수시2차	정시	
공학·정보학부	스마트건설공학과	주간	20명	18명	1명	1명	- 1학년 : 대학 집중수업 (유연학기제 운영) - 2학년 : 대학수업+직장생활 (유연학기제 운영)
	AI·빅데이터학과		20명	18명	1명	1명	
예술·건강학부	디지털콘텐츠융합과		20명	18명	1명	1명	
	헤어·메이크업과		80명	78명	1명	1명	
	스파·메디컬스킨케어과		35명	33명	1명	1명	
	뮤직콘텐츠기획과		15명	13명	1명	1명	
계	6개학과	주간	190명	178명	6명	6명	

※ 수시1차 모집에서 결원 발생 시 수시2차 모집 및 정시 모집에서 충원

※ 유연학기제 : 여름·겨울 계절학기를 포함하여 운영

III. 지원자격

구분	지원 자격
조기취업형 계약학과	<ul style="list-style-type: none"> 고등학교 졸업자 또는 2025년 2월 고등학교 졸업예정자 포함 초·중등교육법시행령 제98조 제1항 각 호의 1에 해당하는 자(고등학교 졸업학력 검정고시 합격자) 기타관련 법령에 의해 동등 이상의 학력이 있다고 인정된 자

IV. 전형방법

① 성적반영비율 및 점수

모집학과	반영비율 및 점수			비고
	자기소개서 (학업계획서)	참여기업 면접성적	계	
스마트건설공학과	40% (400점)	60% (600점)	100% (1,000점)	대학수학능력시험 및 학교생활기록부 성적은 반영하지 않음
AI·빅데이터학과				
디지털콘텐츠융합과				
헤어·메이크업과				
스파·메디컬스킨케어과				
뮤직콘텐츠기획과				

※ 합격자는 참여기업 채용 확인서가 제출되어야 합격처리 됨

※ 고교 활동 및 출결 사항, 자격증 등 비교과 점수 반영 없음

※ 참여기업에서 채용 부적격으로 판단 시 입학정원이 미달되어도 선발하지 않을 수 있음

② 자기소개서(학업계획서) 작성 유의사항

- 자기소개서는 지원자 본인이 작성하여야 하고, 사실에 입각하여 정직하게 지원자 자신의 능력이나 특성, 경험 등을 기술하여야 함
- 자기소개서에 기술 된 사항에 대한 사실 확인을 요청할 경우 지원자는 적극 협조하여야 함
- 제출된 자기소개서는 표절, 대리작성, 허위사실 기재, 기타 부정한 사실 등의 검증을 위해 유사도 검색을 실시하고, 해당 사실이 발견될 경우 불합격 처리되며 합격 이후라도 입학이 취소될 수 있음
- 자기소개서에 다음 사항을 기재할 경우 **서류평가에서 "감점" 처리됨**
 - 공인어학성적
영어(TOEIC, TOEFL, TEPS), 중국어(HSK), 일본어(JPT, JLPT), 프랑스어(DELF, DALF), 독일어(ZD, TEST DAF, DSH, DSD), 러시아어(TORFL), 스페인어(DELE), 상공회의소한자시험, 한자능력검정, 실용한자, 한자급수자격검정, 한자급수인증시험, 한자자격검정 등
 - 각종 자격증 취득 사항
 - 지원자 **본인의 성명, 출신고교, 직장명, 부모(친인척 포함)의 실명**을 포함한 **사회적, 경제적 지위(직종명, 직업명, 직장명, 직위명 등)**를 암시하는 내용을 기재 할 경우 평가에 불이익을 받을 수 있으니 작성을 금지함
- 자기소개서(학업계획서) 미제출자 : 입학사정 대상에서 제외(**불합격 처리**)

③ 면접고사 유의사항

- 면접고사 일정 : 지원자 수에 따라 연장 또는 단축될 수 있으며, 타 대학(교) 고사 일정과 중복될 경우라도 **면접고사 시간 변경 불가**
- 사진 등록 : 사진을 등록하여야 원서접수가 완료되므로, 원서접수 전 사진파일 사전 준비 요망

- 촬영기간 및 형태 : 최근 3개월 이내에 촬영된 탈모 상반신 사진
- 파일 규격 및 형식 : (140*180pixel)이나 (3*4cm)의 jpg, gif 파일

- 면접고사 결시자 : 입학사정 대상에서 제외(**불합격 처리**)

V. 제출서류

제출대상	제출서류	유의사항
· 2015년 2월 이후 졸업자 및 2025년 2월 졸업예정자 중 학교생활기록부 온라인 제공 동의자	① 입학원서 1부 ② 자기소개서(학업계획서) 1부	■ 자기소개서(학업계획서) 서명 및 날인 후 원본 제출
· 2015년 2월(포함) 이전 졸업자 · 학교생활기록부 온라인 제공에 동의하지 않거나, 온라인 제공 비 대상 학교 출신자	① 입학원서 1부 ② 학생생활기록부 1부 ③ 자기소개서(학업계획서) 1부	■ 제출서류는 최근 1개월 이내에 발급한 원본 제출 ■ 자기소개서(학업계획서) 서명 및 날인 후 원본 제출
· 검정고시 출신자	① 입학원서 1부 ② 검정고시 합격증명서 1부 ③ 자기소개서(학업계획서) 1부	
· 외국고등학교 졸업자	① 입학원서 1부 ② 고등학교 졸업(예정)증명서(번역공증) 1부 ③ 학력인정확인서 1부 ④ 자기소개서(학업계획서) 1부	■ 증명서는 한글로 번역하여 공증 받아 원본 제출 ■ 학력인정확인서는 외국인 모집 요강 (입학 홈페이지 http://psi.mjc.ac.kr) 참조

※ 제출서류는 원서접수 마감일을 기준으로 1개월 이내에 발급한 원본을 제출하여야 하며, 추가 확인사항이 필요한 경우 개별 연락하여 제출 서류 요청 예정

① 제출방법 및 장소

- 제출서류 발급일자
 - 수시 1차 : 2024.09.14.(토) 이후 발급된 서류만 인정
 - 수시 2차 : 2024.10.24.(목) 이후 발급된 서류만 인정
 - 정 시 : 2024.12.15.(일) 이후 발급된 서류만 인정
- 제출방법 : 등기우편 · 택배 · 퀵서비스 또는 직접 방문 제출
※ [내원서보관함] → [출력물] → [제출서류봉투 표지 출력]에서 표지 출력 후 봉투에 부착하여 발송
- 제출장소 : 서울특별시 서대문구 가좌로 134 명지전문대학 사회교육관 2층 203호 조기취업형 계약학과 사업단

② 제출서류 도착확인

- 본인이 입학원서를 접수한 사이트 로그인 이후 [제출서류 도착확인]에서 제출한 서류의 도착 여부를 확인하여야 하며, 해당 서류를 기한 내에 제출하지 않을 경우 불합격 처리

VI. 동점자 처리 기준

우선순위	
① 면접 성적	② 자기소개서 성적

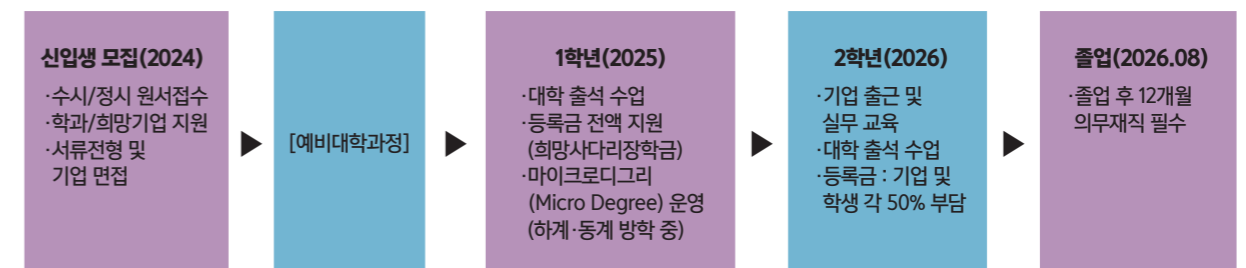
※상기 외에 동점자가 발생할 경우 대학이 정한 기준 적용

VII. 장학특혜

구분	지급내역	지급기준
1학년	희망사다리장학금 신청가능(본인신청) (1학년 전액장학금 신청가능 + 취업지원금 4백만원 신청 가능)	등록금의 100% (입학금+수업료)
2학년	최대 학생 50% + 기업 50% 등록금 납부(지원)	기업 50% 지원 국가장학금 50% 신청가능

※ 신규장학생 선발 전 기수혜한 장학금이 있는 경우에 따라 해당 장학 수혜 불가(중소기업 취업연계장학금의 고유 수혜대상 및 장학금 총 수혜횟수 중 어느 하나라도 초과시 수혜불가)
※ 직전학기 성적 등 장학별 수혜조건을 충족하여야 장학금 지급 가능(미충족 시 장학 수혜 불가)
※ 국가장학금 및 교내 장학규정에 의한 각종 장학금 신청 가능

VIII. 교육과정



IX. 전형일정

① 수시모집

내용	전형일정		비고
	수시1차	수시2차	
입학원서접수(인터넷)	2024.09.09.(월) ~ 2024.10.02.(수)	2024.11.08.(금) ~ 2024.11.22.(금)	· https://www.uwayapply.com (유웨이어플라이)
자기소개서(학업계획서) 서류제출 마감	2024.10.09.(수)	2024.11.29.(금)	· 온라인정보제공 미동의자 및 검정고시 졸업자 등 해당자만 제출(입학원서 접수 진행한 인터넷 사이트에서 확인 가능) · 제출 기간 내 도착분에 한함
면접고사	추후 안내	추후 안내	· 별도 SMS 안내
합격자 발표	2024.11.05.(화)	2024.12.13.(금)	· 우리대학 홈페이지 및 ARS 안내
등록확인예치금 납부기간	2024.12.16.(월) ~ 2024.12.18.(수)		· 합격증 교부 시 납부은행(가상계좌) 안내 · 우리 대학 홈페이지에서 합격증, 등록금고지서 출력 · 등록확인예치금 : 금300,000원
충원통보 및 충원 예치금 등록기간	2024.12.19.(목) ~ 2024.12.27.(금)		

② 정시모집

구분	전형일정	비고
입학원서접수(인터넷)	2024.12.31.(화) ~ 2025.01.14.(화)	· https://www.uwayapply.com (유웨이어플라이)
자기소개서(학업계획서) 서류제출 마감	2025.01.17.(금)	· 온라인정보제공 미동의자 및 검정고시 졸업자 등 해당자만 제출(입학원서 접수 진행한 인터넷 사이트에서 확인 가능) · 제출 기간 내 도착분에 한함
면접고사	추후안내 예정	· 별도 SMS 안내
합격자발표	2025.02.06.(목)	· 우리대학 홈페이지 및 ARS 안내
최초 등록확인예치금 납부기간	2025.02.10.(월) ~ 2025.02.12.(수)	· 합격증 교부 시 납부은행(가상계좌) 안내 · 우리 대학 홈페이지에서 합격증, 등록고지서 출력 · 등록확인예치금 : 금300,000원
충원통보 및 등록기간	2025.02.13.(목) ~ 2025.02.28.(금)	· 충원 통보 및 등록금 환불 기간은 변경될 수 있음
등록금환불기간	추후 안내 예정	

③ 자율모집 : 수시 및 정시모집 미충원 시 별도 모집 안내

X. 지원자 유의사항

① 원서접수 안내

가. 인터넷 원서접수 업체

인터넷 원서접수 사이트	연락처	이메일 주소
https://www.uwayapply.com (유웨이어플라이)	1588-8988	helpdesk@uway.com

※ 인터넷 원서접수 시 안내 및 유의사항을 숙지한 후에 원서접수 절차에 따라 진행하며, 접수 완료 후 반드시 접수 확인 여부 및 제출서류 유무를 확인하여 문제가 발생하지 않도록 주의

나. 원서접수 유의사항

- 휴대전화 및 E-mail 주소 : 입학전형 기간 중 수험생 또는 보호자에게 신속히 연락할 수 있도록 정확히 기재(잘못 기재하여 연락이 두절될 경우 불이익 초래)
- 입학원서 접수 시 입력 사항의 착오 · 누락 · 오기 및 제출 서류의 미제출 등으로 인한 불이익(불합격 및 합격취소, 입학취소)은 지원자 본인의 책임이므로 신중하게 작성
- 수험표는 본인 원서접수 사이트에서 로그인하여 [나의 원서관리]에서 출력
- 기타 자세한 사항은 인터넷 원서접수 업체 사이트의 안내사항 참조

② 복수지원 및 이중등록 안내

가. 수시모집 시 타 대학 지원 횟수에 제한이 없음(4년제 대학의 수시 6회 제한과 무관)

나. 복수지원 금지

- 원서접수 중복 : 접수시간에 의하여 [최종 접수된 입학원서]만 인정

다. 이중등록 금지

- 우리대학에 합격한 자는 타대학에 합격한 경우 [1개의 대학]에만 등록확인예치금 납부 및 최종등록을 해야 하고, 2개 이상의 대학에 등록금을 납부할 경우 이중등록으로 간주하여 합격 또는 입학 취소
- 충원 합격자 발표기간 중 다른 대학의 [충원합격 통보]를 받은 경우 합격자는 등록을 원하지 않는 대학에 대하여 해당 대학 등록 포기 의사 전달

라. 복수지원 및 이중등록자에 대한 조치

- 전형 종료 후 모든 대학 신입생의 [지원 · 합격 · 등록사항]을 전산 검색하여 금지된 복수지원과 이중등록 사실이 확인되면 입학 취소

③ 지원 및 전형관련 유의사항

가. 우리 대학은 개인의 신체적 정신적 인종적 차별 없이 공정한 선발 절차에 따라 신입생을 선발

나. 지원관련 사항

- 학과별 협약 산업체 중 희망 산업체 선택하여 지원
- 접수된 입학원서 및 제출된 서류는 반환하지 않으며, 별도 확인이 필요한 경우 추가서류 제출 요청
- 우리 대학 신입생 모집에 모집시기(수시 및 정시) 중복합격 하는 경우 최종 1곳만 등록해야 함

※ 이중 등록 시 합격 및 입학취소

다. 전형관련 사항

- 다음에 해당하는 지원자는 결격 처리하거나 합격 또는 입학 취소
 - 제출서류 미제출자
 - 입학원서 접수 후, 지원 자격에 부합하지 않은 사실이 확인된 자
 - 제출 서류의 허위 기재 · 위조 · 변조 기타 부정행위 방법으로 지원한 자
 - 합격자 중 등록확인예치금 납부기간에 등록확인예치금 미납자

④ 원서접수 전형료

전형 구분	전형료 (접수 수수료 포함)	면접 고사료	합계
조기취업형계약학과전형(정원외)	35,000원	무료	35,000원

가. 전형료 면제 및 환불 : 아래와 같은 사유 이외에 전형료 환불 불가

- 천재지변으로 인하여 입학전형에 응시하지 못한 경우
- 질병 또는 사고 등으로 의료기관에 입원한 경우(해당사항을 증명할 수 있는 경우 환불)

나. 전형료 반환

- 수입·지출에 따른 잔액이 발생할 경우, [고등교육법] 제34조의4 제5항에 따라 2025.04.30.(수)까지 입학전형에 응시한 수험생이 납부한 입학전형료에 비례하여 반환할 예정
- 입학전형료 반환은 원서접수 시 환불계좌를 입력(동의)한 경우 해당 계좌로 이체
- 금융기관의 환불계좌로 이체할 경우 금융기관의 전산망 이용 수수료를 차감하고 반환

XI. 원서접수방법

회원가입 / 로그인	▶ http://www.uwayapply.com ▶ 명지전문대학 조기취업형 계약학과 선택
입학원서 입력(작성)	▶ 입학원서의 필수항목을 정확히 입력 ▶ 자기소개서(작성필수)
전형료 결제	▶ 전형료 : 금35,000원
수험표 등 출력	▶ 수험표 출력 ▶ 입학원서 등 출력
제출서류 우편발송	▶ (해당자)제출서류를 기한 내에 우리 대학으로 발송

- 휴대전화 및 E-mail 주소 : 입학전형 기간 중 수험생 또는 보호자에게 신속히 연락할 수 있도록 정확히 기재 (잘못 기재하여 연락이 두절될 경우 불이익 초래)
- 접수한 후 [입학원서 및 자기소개서(학업계획서)] 1부를 출력하여 제출(등기우편·택배·방문 접수)

XII. 합격자 발표 및 등록금

① 합격자 사정(선발)원칙

가. [학과별/산업체별] 해당 지원자 중에서 채용확약에 따라 선발

나. 면접 고사 [결시자]는 입학사정 대상에서 제외

다. 기한 내 제출서류 미 제출자, 입학원서 등 제출 서류 허위기재자, 기타 부정행위자는 입학사정 대상에서 제외하며, 합격자 발표 후 부정사실이 발견된 자는 불합격 또는 입학 취소

② 합격자 발표 및 등록 안내

가. [합격자 발표]는 대학 홈페이지(<http://www.mjc.ac.kr>) 확인 가능(개별 통보 없음)

나. 합격증과 등록금고지서는 대학 홈페이지에서 출력한 후, [납부기한 내] 지정된 은행에 등록확인예치금(금300,000원) 납부(납부 기한 내 납부하지 않을 경우 등록 의사가 없는 것으로 간주하여, 별도의 통보 없이 불합격 처리)

다. 등록 후 대학 홈페이지에서 [등록 여부]를 반드시 확인하여, 입금 오류로 인한 불이익 발생 방지

※ 입금 오류로 인한 미등록이 발생한 경우 구제 불가

③ 충원 합격자 발표 및 등록안내 : 추후안내

구분	합격자발표	납부기간	발표방법
1차 충원	2025.02.13.(목) 예정	2025.02.13.(목)~02.14.(금) 예정	개별 통보
2차 충원	2025.02.17.(월) 예정	2025.02.17.(월)~02.18.(화) 예정	
3차 충원부터	2025.02.19.(수) ~ 2025.02.20.(목) 예정(통보 시 납부기간 안내)		

가. 수시모집 충원합격은 채용확약된 인원 중 입시총점 성적 순위에 따른 예비합격자 순위에 의거 우리 대학 인터넷 홈페이지 (<http://www.mjc.ac.kr>) 및 유선전화로 통보

※ 충원 기간 중 연락 가능한 연락처 입학원서에 정확히 기재/ 연락 불능으로 인한 불합격 사례 발생/ 구제 불가

나. 충원합격자는 등록금고지서를 대학 홈페이지에서 출력한 후 [납부기한 내] 지정된 은행에 등록금 납부 (납부 기한 내 납부하지 않을 경우 등록 의사가 없는 것으로 간주하여, 별도의 통보 없이 불합격 처리)

다. 충원합격 시 **연락이 두절이 될 경우** 해당 통보차수의 합격자가 되며 등록기간 내에 등록금을 납부하지 않을 시 미등록으로 불합격 처리하며 다음차수 합격자에게 통보(충원합격 통보 시, 우편·전보 등 기타 연락수단 미활용)

라. 수시1차 모집에서 결원 발생 시 그 결원은 수시2차 및 정시 모집에서 충원모집

4. 등록 포기 및 등록금 환불

등록포기 신청기간	신청 방법
등록포기 및 환불기간은 추후 대학 홈페이지 공지	<ul style="list-style-type: none"> • 대학 홈페이지에서 신청(등록금 환불 시스템) • 신청기한 이후에는 자퇴 처리하며, [대학등록금에 관한규칙] 제6조에 의거 등록금 차등 반환

가. 우리 대학에 등록한 후 등록을 포기(취소)하려는 자는 대학 홈페이지 [등록금 환불 시스템]에서 본인 확인 후 온라인으로 등록 포기(등록금 환불) 신청

나. [계좌번호 오류]로 입금되지 않을 경우 통장사본과 신분증을 지참하여, 사회교육관 2층 203호 조기취업형 계약학과 사업단으로 직접 방문 처리

※ [입학포기원을 제출]하여 접수 완료 되면, 절대 취소 불가

- [대학 등록금에 관한 규칙] 제6조 제2항에 따른 등록금 반환
 - 학기 개시일 부터 30일까지 : 수업료의 6분의 5 해당액
 - 학기 개시일 30일이 지난날로부터 60일까지 : 수업료의 3분의 2 해당액
 - 학기 개시일 60일이 지난날로부터 90일까지 : 수업료의 2분의 1 해당액
 - 학기 개시일 90일이 지난날 : 반환하지 아니함
- ※ 학기 개시일의 다음날 이후에 반환사유가 발생할 경우 입학금 미반환

다. 2024학년도 등록금(2025학년도 등록금 미확정, 추후 안내)

학과	1학기	2학기	계
스마트건설공학과 시·빅데이터학과 디지털콘텐츠융합과 헤어·메이크업과 스파·메디컬스킨케어과 뮤직콘텐츠기획과	4,746,000원	4,479,000원	9,225,000원

5. 기타 유의사항

가. 조기취업형 계약학과 교육생의 학생신분 및 자격 일체는 정규학생과 동일하며 졸업 시 명지전문대학 총장 명의의 전문학사 학위를 수여함

나. 조기취업형 계약학과 교육생의 등록금 납부는 우리대학 학칙 및 학사 내규에 의하며, 등록기간 내에 등록하지 않을 경우 입학 허가를 취소함

다. 조기취업형 계약학과는 산업체의 채용을 조건으로 개설되는 학과로, 1학년 과정은 대학 교육에 전념하며 2학년 과정은 대학 교육 및 산업체 재직이 병행됨

라. 재학 도중 산업체 등에서 본인의 원에 의한 퇴직과, 징계하고, 계약기간 만료로 퇴직한 경우에는 입학의 취소 또는 제적 처리됨

마. 임금체불, 휴업, 사업장 이전, 통근이 불가능한 지역으로 전근 등으로 인한 자진퇴사가 불가피하다고 인정되는 경우와 산업체 등의 도산, 구조조정, 권고사직 등 본인의 의사와 관계없이 퇴직한 경우 계약학과 설치·운영 규정 제26조에 의거하여 계약학과 소속의 학생 신분을 유지할 수 있음. 단 학생신분을 유지하기 위해서는 해당 졸업에 필요한 학점의 2분의 1이상을 취득하거나, 2분의 1미만 이수했을 경우에는 퇴직일로부터 6개월 이내에 동종 업계(표준산업분류의 중분류 기준)에 취업하여야 함

바. 지원자는 서류전형에서 통과되었더라도 우리 대학 계약 체결 산업체와 채용이 확약되지 않거나, 채용확약서를 기한 내 제출하지 않을 경우 입학이 취소됨

사. 지원자는 본인이 입사하고자 하는 산업체의 근무 형태 및 사규를 반드시 확인 후 채용을 확약해야 함

아. 조기취업형 계약학과는 한국장학재단에서 지원하는 희망사다리장학금이 적용되어 1학년 등록금 전액 신청 가능하며 이에 따라 졸업 후 채용기업 의무 재직 기간이 존재함(장학금 미신청 시 장학금 혜택 불가)

※ 의무재직기간 : 장학금수혜학기 × 6개월(졸업 후 12개월 의무재직)

자. 조기취업형 계약학과는 모든 교육과정이 끝날 때까지 질병, 병역의무, 임신 및 출산의 사유를 제외하고 원칙적으로 휴학이 불가함

※ 이 외에 불가피한 사유 발생 시 조기취업형 계약학과 운영위원회의 심의를 거쳐 예외로 적용할 수 있음

차. 기타 모집요강에 명시되지 않은 사항은 조기취업형 계약학과 운영지침 또는 계약학과 설치·운영규정(교육부 고시 제 2023-17호)에 따름

⑥ 개인정보 수집 및 이용 안내

[개인정보 수집 및 이용 안내]

본 대학은 「고등교육법 시행령」 제35조(입학전형자료)의 입학전형 업무를 위하여 「개인정보보호법」 제26조에 따라 개인정보수집 업무 위탁에 따른 수탁자 및 위탁 업무 내용을 다음과 같이 안내합니다.

▶ 본 대학 지원자는 학생부 성적 온라인 제공과 개인정보 수집 및 이용에 동의하는 것으로 간주하며, 수집된 개인정보는 입학 관련 업무 이외에 다른 목적에 이용되거나 공개되지 않습니다.

▶ 개인정보의 수집 및 이용에 대해 거부할 권리가 있으며, 이를 거부할 경우 원서를 접수할 수 없습니다.

▶ 개인정보 취급 사항

기관	위탁업무 내용	위탁업무처리 개인정보항목	제공받는 자의 보유·이용기간	기타
한국교육 학술정보원	학교생활기록부 온라인 추출	이름, 주민등록번호	처리목적 달성 시	입학전형자료
	검정고시대입전형자료 온라인 추출	이름, 주민등록번호, 합격정보, 과목성적정보	처리목적 달성 시	입학전형자료
한국대학 교육협의회/ 한국전문대학 교육협의회	복수지원 및 이중등록 조항 위반자 사전예방 및 위반자에게 통보	모집시기, 이름, 주민등록번호(외국인등록번호, 여권번호), 수험번호, 대학코드, 합격/예치금구분, 접수장소, 접수일자, 지원결과, 전형유형, 모집단위명, 계열코드, 출신고교코드, 출신고교유형코드, 졸업연도, 등록일자구분	처리목적 달성 시	입학전형자료 고등교육법 시행령 제42조, 제42조의2
명지전문대학	입학전형 절차, 교내 학사행정처리, 교내·외 한국장학재단 장학금 신청·지급처리	모집시기, 이름, 주민등록번호, 수험번호, 합격/예치금구분, 접수장소, 접수일자, 지원결과, 전형유형, 모집단위명, 모집 차수, 계열코드, 출신고교코드, 졸업연도, 등록일자구분, 제3자정보제공동의여부	처리목적 달성 시	입학전형자료

▶ 개인정보 위탁 동의사항

수탁업체	위탁업무 내용	개인정보의 보유·이용기간
한국전문대학교육협의회	공통원서의 관리 및 전달 등	처리목적 달성 시 또는 위탁계약 종료 시까지
(주)유웨이어플라이	대입원서접수대행	처리목적 달성 시 또는 위탁계약 종료 시까지

▶ 개인정보 제3자 제공에 대한 동의사항

개인정보를 제공받는 자	제공받는 자의 개인정보 이용목적	제공하는 개인정보 항목	제공받는 자의 보유·이용기간
지원자 출신 고등학교	지원자 및 합격자 명단제공	이름, 지원학과, 졸업년도, 합격구분, 등록여부	처리목적 달성 시
(주)메티스소프트	신입생 등록금 수납·환불 및 총원합격자 발표·통보 안내제공	이름, 수험번호, 합격구분, 총원순위, 연락처	처리목적 달성 시
하나은행	신입생 등록금 수납·환불	수험번호, 성명, 합격구분, 총원순위, 연락처	처리목적 달성 시

자기소개서(학업계획서)

성 명		수험번호	
지원학과		지원전형	정원의특별전형(조기취업형 계약학과)

모집요강에 명시된 자기소개서(학업계획서) 작성 유의사항을 숙지했으며, 자기소개서를 비롯한 모든 제출서류에 허위사실을 기재하거나 대리작성, 위조·변조, 유의사항 등을 위반할 경우 불합격 또는 합격 후 입학 취소 등 어떠한 불이익도 감수할 것을 확인·서약 합니다.

202 년 월 일
지원자 : (서명)

1 지망학과에 지원하신 동기와 지원 분야의 진로탐색에 대한 경험을 기술해 주시기 바랍니다.

2 고등학교 시절 배우고 느낀 점을 중심으로 지원 학과에 적용 할 수 있는 점을 3개 이내로 기술해 주시기 바랍니다.

3 학교 입학 후 본인의 학습목표와 지원학과에서 배우고자 하는 점을 기술해 주시기 바랍니다.

명지전문대학 총장 귀하

채용확약서

기업명						
사업자 등록번호						
채용내정자	성명	성별	생년월일	입사예정일	소속	학 과
					명지전문대학	

※ 기업의 채용확약 취소 허용 범위

- 채용내정자가 다음과 같은 조건을 취득하지 못한 경우
 - 조기취업형 계약학과 1학년과정 이수를 완료하지 못한 경우
 - 건강의 악화 등 개인적 사유로 취업이 어려운 경우
 - 제출 서류의 허위기재 등 채용과정에서 위법한 사실이 발생한 경우
- 채용확약기업(산업)체의 긴박한 경영상의 이유로 인한 해고가 발생한 경우

본 기업 _____ 은(는) 조기취업형 계약학과 선도대학 육성 사업에 참여함에 따라 상기의 채용내정자에 대해 채용을 확약하는 것에 동의합니다.

본 기업 _____ 은(는) 상기한 채용내정자의 채용과 관련하여 '근로기준법'을 비롯한 관련 노동법, '계약학과 설치·운영계약서' 및 자사의 취업규칙에 의거하여 운영할 것을 서약합니다.

명지전문대학 총장 귀하

조기취업형 계약학과

DEPARTMENT WITH CONTRACTS FOR EARLY EMPLOYMENT

산업체와 대학이 계약으로 학과 및 교육과정을 개설하여
산업체에서 교육비의 50% 이상을 부담하고, 나머지는 근로자가 부담하여 정규학위를
취득하는 제도로 산업체 수요에 의한 직업교육체제 학습자 맞춤형 교육과정입니다.

- ★ 스마트건설공학과
- ★ AI·빅데이터학과
- ★ 디지털콘텐츠융합과
- ★ 헤어·메이크업과
- ★ 스파·메디컬스킨케어과
- ★ 뮤직콘텐츠기획과



4차산업시대의 흐름에 맞춰 스마트 건설공학 인재 양성

스마트건설공학과

(02)300-3780~3783 <https://early.mjc.ac.kr>

■ 학과소개

4차 산업혁명 시대의 ICT융합형(트윈시티) 3D토목설계를 위한 체계적인 교육과정 개발 운영과 현장실습 교육을 강화하여 이론과 실무를 겸비한 유능한 3D토목 설계 인재 양성을 목표로 한다. 또한 스마트건설공학과는 조기취업 약정에 의해 기업과 학생 간의 매칭으로 입학과 동시에 취업을 전제로 운영되는 학과로 성실히 교육 이수를 하면 미래가 보장되는 학과이다. 산업실무를 겸비한 교수진과 실습시설을 갖추어 현장에 즉각 투입 가능하도록 기업과의 매칭 교육을 실시하고 있으며, 최고의 초급기술자를 양성하고 있다.

■ 특성화분야

드론 영상 3D 모델링 설계 분야 : 촬영된 드론 영상을 이용하여 3차원 공간정보 획득 및 모델링과 지형정보처리 등에 대한 실습 교육을 통해 드론 영상처리 및 해석 전문가를 양성한다.

IT융합형 3D토목 구조물 설계 분야 : BIM설계 기반 토목구조물의 3D 설계 기술을 양성한다.

■ 취득가능 자격증 (졸업 후 응시가능 자격증)

토목산업기사, 건설안전산업기사, 측량 및 지형정보산업기사, 초경량비행장치조종자(드론조종자), 토목기사, 건설재료기사, 건설안전기사, 측량 및 지형정보 기사, 초경량비행장치 지도조종자(드론조종자교관)

■ 취업 및 진로

선취업 계약 약정된 측량(항측업체포함), 시공, 설계, 안전진단 등 관련회사

■ 주요 교과과정

기초교육 : CAD프로그램운용교육

드론 영상 3D 모델링 설계 분야 : 드론이론및원리, 드론영상촬영활용, 기준점측량및실습, 드론영상3D해석, 드론영상3D모델링설계실무

3D구조설계 : 구조역학, 교량설계실무, 마이다스구조해석실무,

3D지반설계 : 지반공학, 연약지반개량및지반설계실무, 터널설계공학, 터널해석실무, 마이다스지반해석실무

3D도로설계 : 도로공학, 도로설계실무, 도로종합설계실무

3D종합설계 : BIM설계실무, 산업실무실습, 건설구조물신기술적용사례및기법, 기타구조물신기술적용사례및기법



산업혁명 시대의 핵심 기술인 ICABM 융합 핵심 인재를 양성

AI·빅데이터학과

(02)300-3780~3783 <https://early.mjc.ac.kr>

■ 학과소개

4차 산업혁명 시대의 핵심 기술인 ICABM(IoT + Cloud + AI + Bigdata + Mobile : 사물인터넷, 클라우드, 인공지능, 빅데이터, 모바일) 융합 핵심 인재를 양성한다.

■ 특성화분야

AI·빅데이터 환경을 위한 모바일 앱 및 웹 프로그래밍 분야 : 유무선 통합 네트워크 환경에서 모바일 앱/ 웹 전문가, 빅데이터/ 인공지능 전문가를 양성한다.

미래 스마트 시스템 구축을 위한 임베디드 분야 : 미래형 자동차(UAM), 스마트 공장, 웨어러블 시스템, 스마트물류, 가정용/ 산업용 로봇을 포함한 다양한 스마트기기를 운용할 수 있는 소프트웨어/ 펌웨어 개발 능력과 창의성을 겸비한 전문가를 양성한다.

■ 취득가능 자격증 (졸업 후 응시가능 자격증)

정보처리산업기사, 정보통신산업기사, 리눅스마스터, 네트워크관리사, SQLD, SQLP, CCNA, CCNP, CCIE, ESDP(Embedded S/W Developer Professional), 클라우드 등 전문 IT 자격증

■ 취업 및 진로

4차산업분야인 사물인터넷, 인공지능, 빅데이터, 클라우드, 챗봇, 디지털트랜스포메이션, 모바일 앱, 웹 / 응용시스템 프로그래머, 웨어러블 컴퓨터 등의 전문기업

■ 주요 교과과정

웹기초, 컴퓨터활용능력, C언어 I, 파이썬프로그래밍, 데이터베이스, 운영체제(Linux),객체지향언어,캡스톤디자인 I, 자연어처리,빅데이터개론,기계학습,데이터사이언스, 딥러닝, 융복합학문의이해, 객체지향언어실습, 캡스톤디자인 II, 선형대수학 I, 텍스트마이닝, 인간과컴퓨터상호작용, 자료구조, 인공지능, IT사업화전략, 4차산업분야마이크로디그리ABC전공과정



4차 산업의 핵심인 디지털 콘텐츠 마케팅 전문가 양성

디지털콘텐츠융합과

(02)300-3780~3783 <https://early.mjc.ac.kr>

■ 학과소개

4차 산업의 핵심인 디지털콘텐츠와 SNS를 하나의 프로세스로 학습 하여 디지털콘텐츠 마케팅 전문가를 양성한다. 시각디자인 + 영상디자인 + 디지털마케팅을 융복합하여 플랫폼의 시대에 앞서가는 전통과 미래가 융합된 교육과정이다. 교육과정의 핵심은 디지털콘텐츠 교육 기반으로 SNS(유튜브, 인스타그램, 페이스북, 틱톡, 메타버스 플랫폼)의 특성과 흐름을 연구하여 산업에 최적화된 창의적인 기획과 콘텐츠, 마케팅을 구현하는 인재를 양성한다.

■ 특성화분야

디지털 미디어 콘텐츠 창작 분야 : 현장 중심 교육을 추구하여 협약된 기업의 직무 전문가를 통해 SNS(유튜브, 인스타그램, 페이스북, 틱톡, 메타버스 플랫폼)를 활용하여 콘텐츠 기획 및 제작을 실습하며 디지털 미디어 콘텐츠 제작자를 양성한다.

디지털 마케팅 분야 : 마켓 5.0 시대에 맞는 마케팅 기법을 학습하며 협약된 인플루언서 마케팅, 라이브 커머스, 디지털 마케팅, 콘텐츠 마케팅 회사와의 현장실습과 실무진 교육을 통해 현장 중심 디지털 마케터를 양성한다.

■ 취득가능 자격증 (졸업 후 응시가능 자격증)

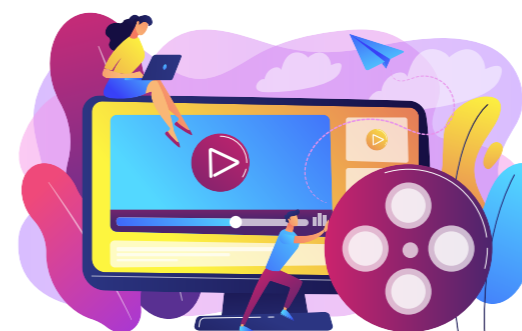
SMAT, 검색광고마케터, 1인 미디어크리에이터, 라이브커머스 전문가, 디지털 영상 편집자, 멀티미디어콘텐츠 제작 전문가

■ 취업 및 진로

디지털 마케팅 회사, 인플루언서마케팅회사, 게임영상제작회사, 영상 제작회사, 라이브커머스회사, 광고 영상회사 등

■ 주요 교과과정

디지털마케팅 전략, 디지털영상편집기초, 디지털 콘텐츠 글쓰기 실습, 방송영상 조명실습,검색광고마케팅이해, 디지털콘텐츠 그래픽, 디지털 영상편집, 모션그래픽스튜디오, 라이브스튜디오



기획력과 예술성을 모두 갖춘 글로벌 리더를 양성

헤어·메이크업과

(02)300-3780~3783 <https://early.mjc.ac.kr>

■ 학과소개

전문화되고 고도화된 사회에서 세계적으로 도약하는 한국의 헤어 분야에서 앞서 나아갈 K-Beauty의 흐름을 주도하는 트렌디한 실용학문을 다룬다. 뷰티산업현장에 전문적이고 현장 중심형 실기 능력을 두루 갖추기 위하여 이론과 실무를 겸비한 우수한 교수진을 통해 뷰티 융합형 명인을 양성하고자 한다. 특히 디자인의 응용력을 높일 수 있는 심화된 커리큘럼을 통하여 뷰티 산업을 선도할 기획력과 예술성을 모두 갖춘 글로벌 리더를 양성한다.

■ 특성화분야

K-Beauty 산업의 흐름을 주도할 수 있도록 대학교육을 통한 체계화된 학문적 지식(현장 실무, 트렌드, 모발과학 등)과 헤어 실무 현장에 적합한 교육을 위하여 산학 협력 교수진을 통하여 기술을 강화하여 이론과 실무를 겸비한 현장 실무형 헤어·메이크업 전문가 양성을 목표로 한다.

■ 취득가능 자격증

졸업 시 취득 자격증(교육과정 이수 시) : 미용사 면허증

졸업 후 응시가능 자격증 : 국가자격증(메이크업, 네일, 컬러리스트, 메이크업 자격증 1급, 2급, 미용사 자격증, 업스타일전문가, 트리콜로지스트(두피전문가), 샵드라이 전문가, 모발화장품 전문가 등

■ 취업 및 진로

(주)뷰티그래아(이가치헤어비스), (주)커케이(이철), (주)피엔제이(박준뷰티랩, 에코자영)

■ 주요 교과과정

기초헤어평, 소독법과전염병학, 응용메이크업, 기초네일, 모발두피, 이미지메이크업, 헤어스타일링, 기초헤어컷트, 미용학개론, 기초피부관리, 공중보건학, 네일컬러링, 토털메이크업, 메이크업현장세미나, 맨즈컷트, 헤어컬러, 메이크업트렌드홍보전략, 트렌드메이크업, 네일아트, 미용경영학



창의적이고 선도적인
뷰티 전문가 양성

스파·메디컬스킨케어과

(02)300-3780~3783 <https://early.mjc.ac.kr>

■ 학과소개

변화하는 현대사회에서 스킨케어 분야에 대한 폭넓은 이해와 지식을 함양함으로써 글로벌 시대에 발맞추어 능동적으로 대처할 수 있는 지도자적 자질을 목표로 스파 및 메디컬스킨케어와 화장품 분야의 이론 및 실기기술을 통해 창의적이고 선도적인 뷰티 전문인을 양성한다.

■ 특성화분야

스파 테라피스트 양성 분야 : 피부와 체형의 미(美)적인 아름다움과 생리학적인 이론을 바탕으로 현장감 있는 실무 테크닉을 양성을 목표로 한다.

메디컬스킨케어 전문가 양성 분야 : 메디컬과 스킨케어 분야의 확장으로, 성형 외과와 피부과 등에서 행해지는 모든 업무 수행이 가능한 전문 메디컬 에스티션 양성을 목표로 한다.

코스메틱 전문가 양성 분야 : 토털 뷰티메니지먼트 전반에 활용되는 화장품 지식 및 맞춤형화장품 제조·실습을 통해 퍼스널케어가 가능한 코스메틱 전문가를 양성한다.

■ 취득가능 자격증

졸업 시 취득 자격증(교육과정 이수 시) : 미용사(피부미용) 자격증

재학 중 취득 가능한 자격증 : 맞춤형 화장품 조제관리사, 병원서비스코디네이터 자격증, 아로마상담가 2급, 맞춤형 화장품 전문 상담가 2급, 메디컬스킨케어, 스파매니저, 아로마테라피스트, 체형관리사, 다이어트관리 전문가, 트리콜로지스트 (두피케어)

■ 취업 및 진로

국내 및 해외 피부과·성형외과 등 메디컬센터, 국내 및 해외 5성급 호텔·리조트 스파, 국내 유명 에스테틱 스파, 국내 및 수입화장품 회사, 코스메틱 브랜드, 메디컬 센터 전문 수입기기 회사, 병원코디네이터, 두피 스킨케어 센터, 피부관리실, 피부 미용기기 관련 회사, 화장품회사 마케팅 분야 및 교육강사, 뷰티아카데미 강사 등

■ 주요 교과과정

피부미용학, 화장품기초이론, 기초얼굴관리, 트렌드뷰티케어1, 풋테라피, 미용 의료기기관리, 헤어두피케어, 뷰티컨텐츠제작실습, 메디컬체형관리, 왁싱자격증, 컨투어스킨아트, 문세성피부관리실습, 아로마테라피실습, 스킨케어현장세미나, 화장품마케팅, 뷰티메이크업, 미용의료코디네이터, 다이어트건강학, 뷰티살롱워크, 트렌드뷰티케어2

콘텐츠 산업에 적합한
전문가 양성

뮤직콘텐츠기획과

(02)300-3780~3783 <https://early.mjc.ac.kr>

■ 학과소개

콘텐츠산업은 소득수준의 향상과 더불어 매년 지속적으로 성장하고 있고, 전세계적으로 한국에서 만들어지는 콘텐츠에 대한 관심은 날로 증가하고 있다. 이에 맞춰 기초 소양 및 인성 함양 교육을 통해 올바른 직업 윤리의식을 갖춘 콘텐츠 비즈니스 전문가를 양성한다.

또한 실제 현장 중심의 교육과정을 통해 기획과 제작능력을 겸비하며, 글로벌 산업현장의 변화에 유연하게 대처할 수 있는 전문가를 양성한다. 뮤직콘텐츠가 생산·소비되는 과정, 인재 발굴부터 양성, 관리, 마케팅에 이르는 전 과정을 실무적으로 교육하여 산업에 적합한 제작/기획/경영/관리 전문가를 양성한다.

■ 특성화분야

미래사회에 요구되는 자립형 음악 인재 양성

실용음악관련 과목을 포함하여 산업체와 연계한 콘텐츠 마케팅과 유통에 특화 : 뮤직콘텐츠 전공에 대한 이해와 더불어 유통 경영관련 교과목 배치

전공실무역량 강화로 뮤직콘텐츠 분야의 글로벌 경쟁력 확보

■ 취득가능 자격증 (졸업 후 응시가능 자격증)

멀티미디어콘텐츠제작전문가, 컴퓨터그래픽스운용기능사, 연예인관리사, 저작권관리사

■ 취업 및 진로

A&R, 온라인 교육콘텐츠 제작, 콘텐츠 기획, 콘텐츠 마케팅, 콘텐츠 유통, 방송 음악·영화음악·대중음악 작곡가, 아티스트 트레이너, 아티스트 메니지먼트, 엔터테인먼트 등의 전문기업

■ 주요 교과과정

실용음악기초이론, 뮤직프로듀싱이해, 콘텐츠기획, 대중음악론, 실용음악작곡, 사운드디자인, 콘텐츠유통, 콘텐츠마케팅, 실용음악제작, 영상콘텐츠제작, 디지털 스토리텔링



플러스친구가 카카오톡 채널로 변경되었습니다



명지전문대학 조기취업형 계약학과



나의 新 성장 발전소, 명지와 함께 내일의 실천을!
카카오톡에서 명지전문대학을 채널추가하세요!

조기취업형 계약학과

카카오톡 채널 추가하세요



카카오톡 채널 추가하는 방법

- 1 카톡 상단 검색창 클릭
- 2 스캐너로 QR코드 스캔
- 3 홈에서 채널 추가